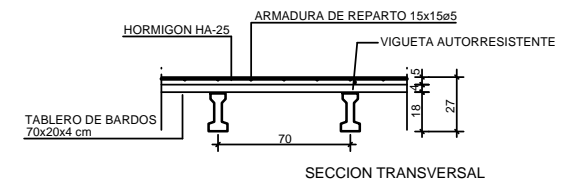
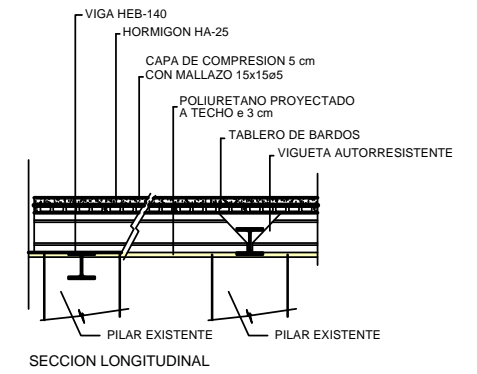
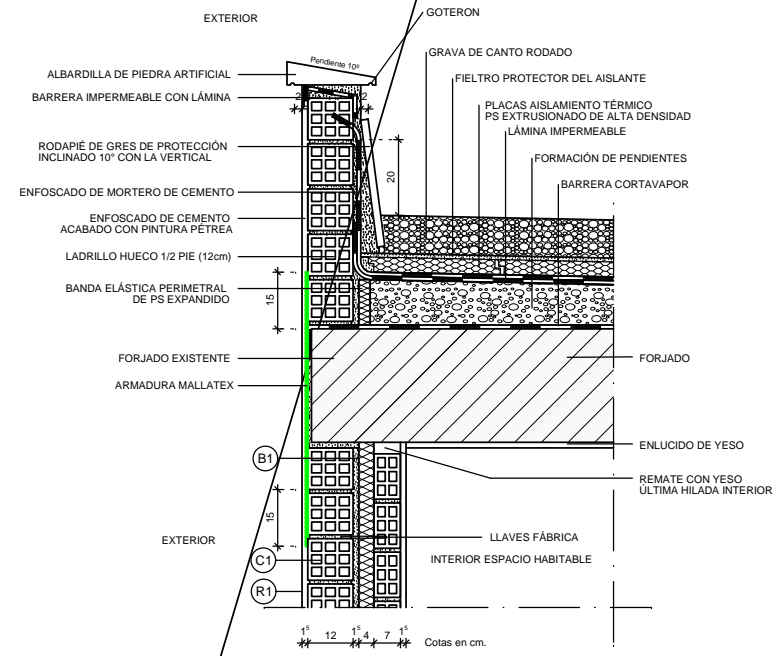


Cubierta invertida Grava



SECCION TRANSVERSAL
DETALLE FORJADO AUTORRESISTENTE

ZONA AMPLIACIÓN

LEYENDA

- RIOSTRA HGÓN. ARMADO 40x40cm armado 4ø16 estribos ø8c25
- MURO DE TERMOARCILLA e=24 cm + zuncho coronación 20x20cm
- JÁCENA HEB-140, protegida c/20mm mortero ignifugo
- REFUERZO CABEZA DE PILAR. Mortero resinas epoxi
- VIGUETA DE HGON. PRETENSADO AUTORESISTENTE 18cm
- CUBIERTA NO TRANSITABLE HORIZONTAL, ACABADO GRAVILLA.
- CUBIERTA INCLINADA DE TEJA Y ACABADO CON DOBLE BOCATEJA.

C/ FELIX RODRIGUEZ DE LA FUENTE

REFORMA Y ADAPTACIÓN PARA: CENTRO DE APOYO A LA DISCAPACIDAD

SITUACIÓN: C/Blasco Ibañez esq. C/ Rodriguez de la Fuente
LA POBLA DE VALLBONA
PROMOTOR: M.I. Ayuntamiento de La Pobla de Vallbona

ZONA AMPLIACIÓN
REFUERZOS Y CUBIERTAS

Nº: 14

FECHA: Noviembre 2009 ESCALA: 1/100



GABINETE TÉCNICO MUNICIPAL
Avda. Colón, nº93,
Telf 96.276.00.50
La Pobla de Vallbona
(Valencia)

Arquitecto: **Francisco Silla Sevilla**

C/ BLASCO IBANEZ