

CATÀLEG DE
SERVEIS SOCIALS

DE LA POBLA DE VALLBONA

A prop de tu



GENERALITAT
VALENCIANA

Vicpresidència Segona |
Conselleria de Serveis Socials,
Igualtat i Habitatge



SISTEMA PÚBLIC
VALENCIÀ DE
SERVEIS SOCIALS

POBLA
DE VALLBONA
AJUNTAMENT

ÍNDEX

- 3** Ens Presentem
- 4** El nostre objectiu
- 4** Com ho aconseguim?
- 5** On ens pots trobar
- 6** Quin tipus d'atenció oferim?
- 7** Serveis d'atenció primària de caràter bàsic
- 17** Serveis d'atenció primària específica

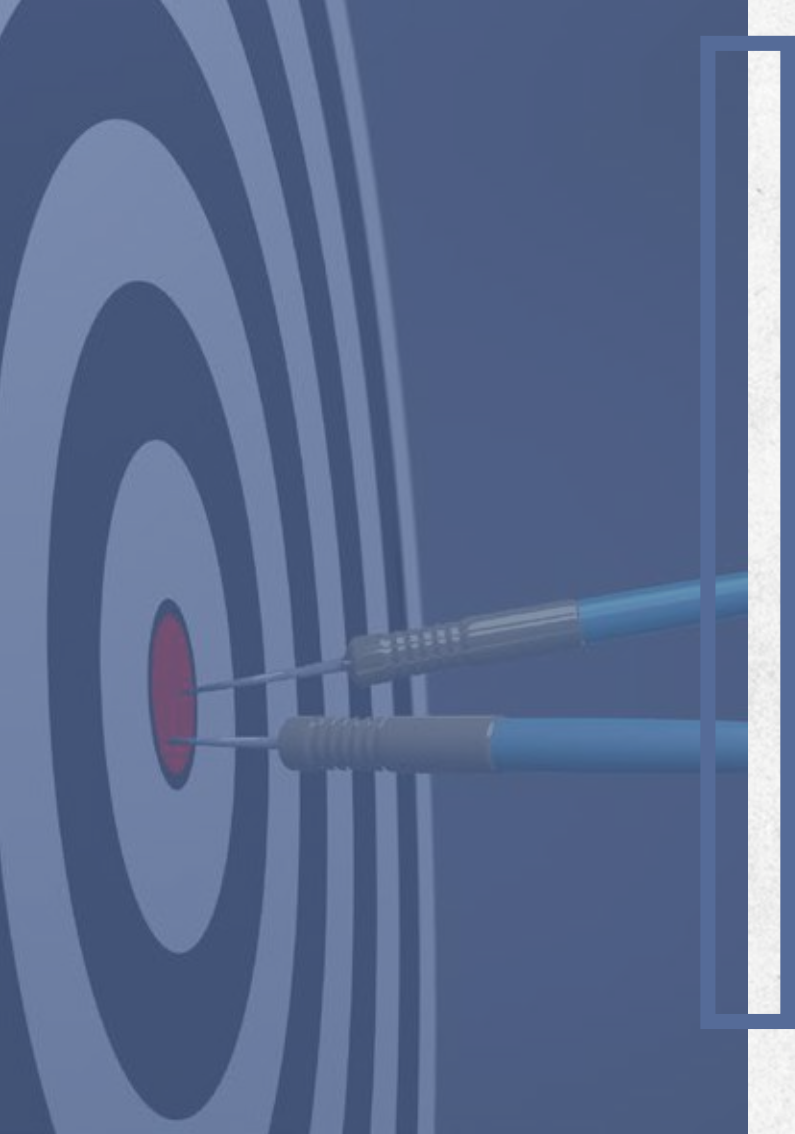


ENS PRESENTEM

Som la Atenció Primària de Serveis Socials de l'Ajuntament de la Pobla de Vallbona encarregat de dotar d'informació, orientació i assessorament sobre prestacions, serveis i recursos socials a les persones que ho sol·liciten.

També ens encarreguem de la gestió i tramitació d'aquestes prestacions i serveis, així com de realitzar la valoració i la intervenció en situacions de vulnerabilitat social o de risc de patir-ne. A més a més, desenvolupem diversos programes, ajudes i activitats per a la població del municipi.





EL NOSTRE OBJECTIU

Treballar per a aconseguir la integració social de totes les persones i la igualtat d'oportunitats.


COM HO ACONSEGUIM?


Atenent les necessitats de la població relacionades amb el benestar, l'autonomia, la inclusió i la cohesió social, així com la prevenció i intervenció de situacions o risc d'exclusió i vulnerabilitat.



ON ENS POTS TROBAR

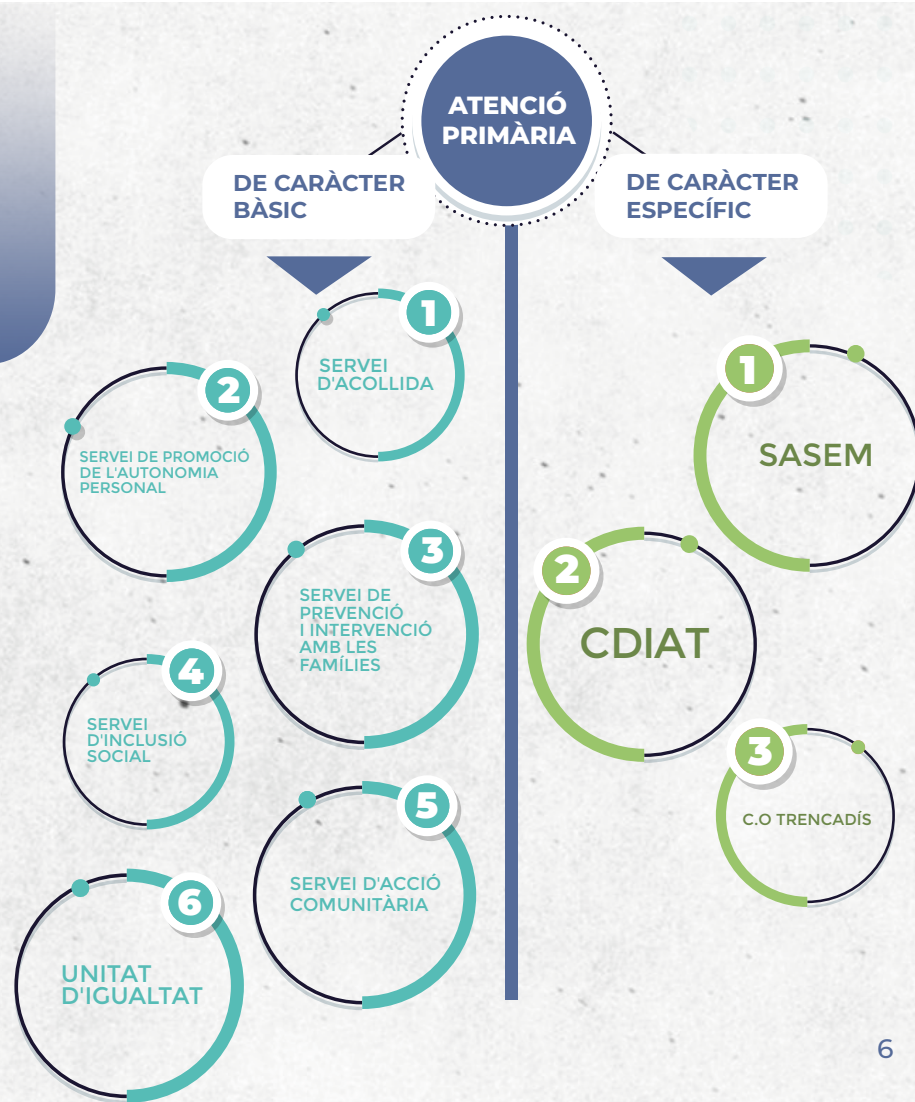
Ens pots trobar al Centre Social de la Pobla de Vallbona.

 Està ubicat al carrer de la Senyera, n. 31.

 El nostre horari d'atenció és de dilluns a divendres de 9h a 14h.

QUIN TIPUS D'ATENCIÓ OFERIM?

La Poble de Vallbona constitueix l'Àrea 5.6 i la Zona Bàsica 5.6.1, oferint l'atenció primària de caràcter bàsic i específic.



SERVEIS D'ATENCIÓ PRIMÀRIA DE CARÀCTER BÀSIC





SERVEI D'ACOLLIDA I ATENCIÓ FRONT SITUACIONS DE NECESSITAT SOCIAL

- **Servei d'informació i assessorament:** Podem indicar-te quina és la prestació que més s'adequa a la teua situació personal, i ajudar-te en la seua tramitació o sol·licitud.
- **Prestacions econòmiques d'urgència:** El nostre servei d'acollida i atenció front de situacions de necessitat social que pots sol·licitar quan les necessites.
- **Prestacions econòmiques individuals per a l'autonomia personal (PEIS):** dedicades a eliminar barreres arquitectòniques existents en l'habitatge propi o en l'edifici que obstaculitzen la seua mobilitat.

SERVEI DE PROMOCIÓ DE L'AUTONOMIA PERSONAL



● Servei d'Ajuda a Domicili (SAD)

- **SAD Municipal:** t'ajudarà a desenvolupar activitats de la vida diària, gestionant les necessitats domèstiques, este programa esta enfocat tant a persones majors, persones amb diversitat funcional i menors d'edat.

- **SAD Dependència:** si tens valorada la dependència, este programa t'ajudarà a realitzar activitats quotidianes a la llar.

● **Programa de majors i dependència:** es dedica a millorar les condicions de vida i assegurar la permanència al domicili, facilitant les tasques bàsiques personals i de la llar. A més, amb este programa disposeu d'activitats de memòria, gimnàstica saludable o menjar a taula.

A més, l'Associació de Familiars de Malalts d'Alzheimer impulsa el Programa Alzheimer. Este programa es dedica a donar suport, d'acompanyament i de facilitar la inserció social de les persones afectades per Alzheimer, així com a reduir l'estigmatització i discriminació associades.



Pobla de Valbona

**Associació de familiars
de malalts d'Alzheimer**



SERVEI DE PREVENCIÓ I INTERVENCIÓ AMB FAMÍLIES



- Servei d'intervenció familiar o de la unitat de convivència: t'ajudarà amb el desenvolupament de l'aprenentatge d'habilitats socials de les persones que es troben en situació de risc d'exclusió social.



- Servei d'atenció ambulatoria: disposem d'un centre d'atenció primerenca CRÉIXER dedicat a xiquets i xiquetes de 0 a 6 anys que presenten trastorns del desenvolupament o risc de patir-ne i les seues famílies.

SERVEI D'INCLUSIÓ SOCIAL

● **Renda Valenciana d'Inclusió (RVI):** gestió d'esta prestació, dirigida a les persones en risc d'exclusió per a afavorir la inserció sociolaboral. Dona, amb itineraris d'inserció, les ferramentes per poder adoptar hàbits vitals i laborals adequats per a la seua inserció social.



● **Reforç estival:** permet mantindre l'activitat dels serveis d'intervenció socioeducativa durant el període de vacances escolars d'estiu i garantir la cobertura de necessitats socioeducatives, alimentàries i d'oci i temps lliure de menors.

SERVEI D'ACCIÓ COMUNITÀRIA

● **Oficines PANGEA:** programa dedicat a detectar les necessitats de la població migrant i realitzar accions encaminades a avançar cap a la igualtat, col·laborant amb entitats que treballen amb persones migrants, així com per a garantir l'accés normalitzat d'elles als recursos públics i a garantir allotjament i altres serveis a aquelles que estiguen en situació d'exclusió.



Pangea
Oficina d'atenció a les
persones migrades



SERVEI D'ACCIÓ COMUNITÀRIA

- **LGTBI:** s'encarrega d'atendre les necessitats de la població LGTBI del municipi, plantejant accions d'igualtat i establir una coordinació i col·laboració amb entitats que abasten la realitat de les persones del col·lectiu.





UNITAT D'IGUALTAT

Equip professional a disposició de les dones per a informar-les i assessorar-les sobre els recursos i serveis específics. A més a més, desenvolupa accions de sensibilització i consciència col·laborant amb associacions, empreses i altres entitats en matèria d'igualtat d'oportunitats.

UNITAT D'ASSESSORIA JURÍDICA

Assessorament i informació per a les persones, famílies i unitats de convivència, així com a associacions i col·lectius sobre dret sociolaboral, civil, administratiu i penal. A més, s'assessorà jurídicament a l'equip d'atenció primària de caràcter bàsic i específic sobre normativa, tècniques de mediació i relacions administratives.



SERVEIS D'ATENCIÓ PRIMÀRIA ESPECÍFICA



SERVEIS ESPECÍFICS COMPETÈNCIA LOCAL

● **SASEM:** programa encarregat de la detecció i remissió precoç, realitzar la rehabilitació, així com d'oferir atenció domiciliària i emprar la permanència de les persones amb malalties mentals greus al seu domicili, i atendre les necessitats que puguin tindre al respecte les famílies i persones cuidadores, entre d'altres funcions.

● **Servei municipal infanto juvenil:** prestació d'assessorament, intervenció i aquelles tècniques individualitzades més eficaces per aconseguir el benestar emocional i pal·liant els dèficits en les habilitats i eliminant obstacles que impedeixen un desenvolupament educatiuevolutiu adequat i una bona integració social. Partint d'una primera intervenció, es fa una detecció, diagnòstic i derivació, garantint una atenció integral.

● **Servei municipal per a dones, filles i fills víctimes de violència de gènere:** atenció psicològica a les dones víctimes de violència de gènere i a les seues filles i fills menors d'edat, en casos amb denúncia o sense denúncia per a potenciar la seua recuperació, la correcta identificació del problema i restablir el seu estat emocional front la violència de gènere sofrida.



SERVEIS ESPECÍFICS COMPETÈNCIA GVA

● Centre d'atenció diürna ocupacional Trencaadís: dedicat a assegurar la teràpia ocupacional i d'ajust personal i social, així com a facilitar un espai amb una funció rehabilitadora per a la integració social.

● Centre de Desenvolupament Infantil i Atenció Primerenca (CDIAP) Créixer: centre específic que atén a xiquetes i xiquets de 0 a 6 anys tat de manera preventiva com assistencial amb problemes de desenvolupament infantil.



SERVEIS ESPECÍFICS MANCOMUNATS

● **EEIIA:** servei mancomunat prestat al municipi de la Pobla de Vallbona que intervé amb xiquets, xiquetes i adolescents per professionals especialitzats i que es troben en una situació de vulnerabilitat, risc o de desemparament.

● **Mesures judicials en medi obert:** recurs mancomunat que té l'objectiu d'executar i realitzar un seguiment de les diferents mesures judicials en medi obert per facilitar el procés de socialització i integració social de menors, potenciant el seu procés educatiu.



SERVEIS ESPECÍFICS MANCOMUNATS

● **PRISMA:** Programa de la Mancomunitat Camp de Túria que treballa amb persones amb algun problema de salut mental crònica.

Els diferents programes són de tipus psicològic, eixides terapèutiques i de desenvolupament social, d'inserció ocupacional, activitats físic-esportives i d'inserció social i participació.



● **UPCCA:** Informa, orienta i atén en conductes addictives (xarxes socials, internet, videojocs, jocs i altres substàncies additives) a la població de la Comarca Camp de Túria, prevenint la reproducció d'estes en els 17 municipis.

ASSOCIACIONISME



L'amplia xarxa associativa que té la Poble de Vallbona permet disposar d'un conjunt d'entitats que garanteixen la inclusió de col·lectius i persones amb necessitats concretes.

- Caritas la Poble de Vallbona
- Banc d'Aliments de València
- La Poble Ajuda Junts amb Senegal
- Associació Crida'm
- Creu Roja la Poble de Vallbona
- Associació Discapacitats Poble (ASDISP)
- Mirall Camp de Túria
- Associació Espanyola Contra el Càncer (AECC)
- Unió Democràtica de Pensionistes (UDP)
- Associació de Familiars de Malalts d'Alzhèimer i Altres Demències de la Poble de Vallbona
- Associació Alfa i Omega
- Amb tu

**SI VOLS MÉS INFORMACIÓ,
CONSULTA LA NOSTRA
PÀGINA WEB ESCANEJANT
EL SEGÜENT QR:**



**POBLA DE
VALLBONA**



GENERALITAT
VALENCIANA

Vicepresidència Segona i
Conselleria de Serveis Socials,
Igualtat i Habitatge

SISTEMA PÚBLICO
VALENCIANO DE
SERVICIOS SOCIALES

POBLA
DE VALLBONA
AJUNTAMENT